

VÝZVA

Pri revízií 22kV/~~XX~~ vedenia č. 201, 248, 481/2, 491/2, 490 linky v súbehu v úseku podľa mapových podkladov, k.ú. RADIA (ďalej len „vedenie“) bolo zistené, že porasty v ochrannom pásme a pod horeuvedeným vedením dosiahli nebezpečnú výšku a tým ohrozujú jeho spoľahlivosť, plynulosť a bezpečnú prevádzku a tiež je ohrozená bezpečnosť osôb a majetku nachádzajúcich sa v ochrannom pásme a pod týmto vedením.

**Ako spoločnosť poverená spoločnosťou
Stredoslovenská distribučná, a.s. (ďalej SSD) - prevádzkovateľom distribučnej sústavy a zároveň
držiteľom povolenia na podnikanie v energetike Vás týmto v súlade s § 11 ods. 1 a 3 zákona č.
251/2012 Z.z. o energetike v znení neskorších predpisov (ďalej Zákon o energetike)**

vyzývame

na odstránenie a okliesnenie stromov a iných porastov, ktoré ohrozujú bezpečnosť alebo spoľahlivosť prevádzky vedenia a to v rozsahu podľa § 43 Zákona o energetike.

Odstránenie a okliesnenie stromov a iných porastov je možné vykonať do 30 dní.

V prípade ak v stanovenej lehote nedôjde k odstráneniu a okliesneniu nebezpečných porastov v ochrannom pásme a pod vedením, ktoré ohrozujú jeho spoľahlivosť, plynulosť a bezpečnú prevádzku a tiež ohrozujú bezpečnosť osôb a majetku, vykoná odstránenie a okliesnenie SSD, príp. ňou poverená osoba v zmysle oprávnenia vyplývajúceho z § 11 Zákona o energetike.

Využitie drevnej hmoty po odstránení a okliesnení stromov a iných porastov alebo jej likvidácia je v pôsobnosti a zodpovednosti vlastníka príslušnej nehnuteľnosti.

Prípadný výrub a okliesnenie stromov a iných porastov je z Vašej strany možný iba

- a) za dodržania požiadaviek prevádzkovateľa distribučnej sústavy a požiadaviek bezpečnosti a ochrany zdravia pri práci a požiarnej ochrany,
- b) **po predchádzajúcom odsúhlasení vykonávania prác zo strany SSD, za týmto účelom je potrebné min. 15 dní pred plánovaným začatím prác práce nahlásiť**

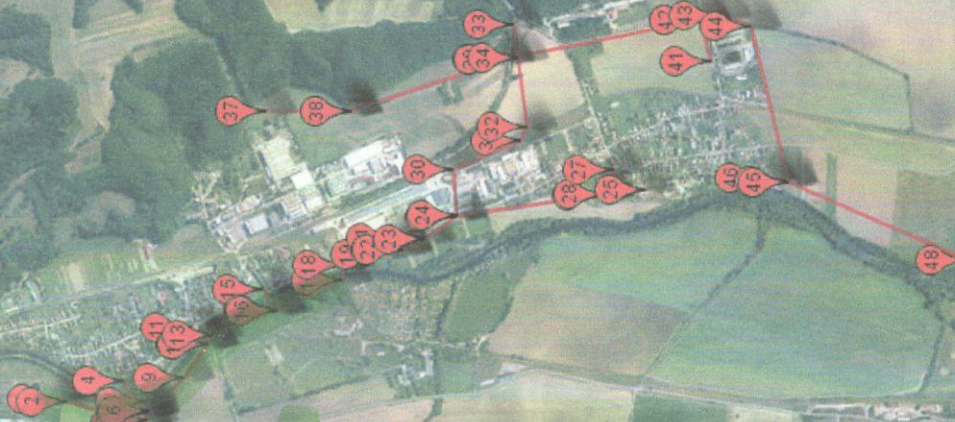
kontaktnej osobe na tel. 0917 732 448



Shrnutí obrazu číaru

Výrub VN 348, 301, 481,
482, 490, 491, 492
Vlkanová, Hronsek

KV OADIV



500 m
2000 ft